

MT-Anlage zur Prüfung von Eisenbahnrädern(Ø 700-1200mm)



Lieferumfang

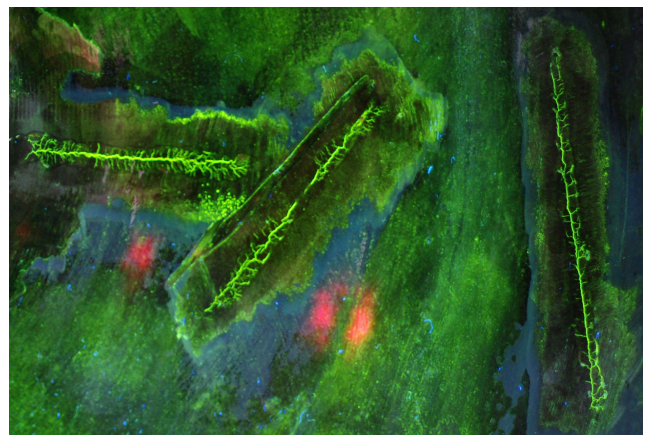
- Magnetisierungsspule für Eisenbahnräder, Ø1.000 mm
- Prüfmittelauffangwanne
- Hochstromerzeuger zum Anschluss an die Magnetisierungsspule
- Transportwagen
- Prüfmittelbehälter mit eingebauter Prüfmittelpumpe
- Bespüleinrichtung (montiert an der Magnetisierungsspule)

Technische Daten

Prüfung: Eisenbahnrad bis Ø1.200 mm

Hochstromgerät:

- 400V, 50Hz, Absicherung 2 x 32A träge (CE 5x32A)
- PrüfstromEinstellung über 6-stufigen Schalter
- Prüfstrom : Wechselstrom AC 1500 A_{eff}/2000 A_{peak}
- ED 80%
- Hohe Leistung von 7,5KVA
- 2 Hochstromkabel: je 2,0m, Querschnitt 150mm²
- Fernbedienung mittels Fußschalter



Nachweis eines künstlich angebrachten Fehlers an Radscheibe (Kupferlotbruch)