

# Vergleichskörper 1

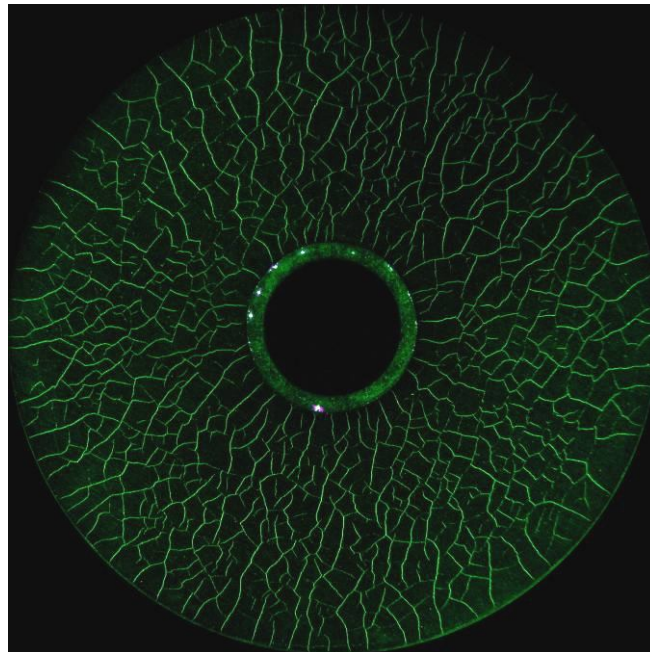
früher **MTU Nr. 3** genannt  
**Magnetpulverprüfung**

**Art.-Nr. 134.002.002**

## Vergleichskörper für die Magnetpulverprüfung, fluoreszierend Typ 1 nach EN ISO 9934-2 Anhang B zum Nachweis der Anzeigeempfindlichkeit

Der Vergleichskörper ist eine Scheibe mit zwei Arten von natürlichen Rissen, wie im Bild dargestellt. Die groben Risse sind Schleifrisse und die feinen Risse sind Spannungskorrosionsrisse. Der Körper ist mit einem zentralen Leiter durch die Bohrung remanent magnetisiert. Die Bewertung des Prüfmittels erfolgt durch visuellen oder messtechnischen Vergleich der Anzeigen.

Der Vergleichskörper wird in folgenden Bereichen eingesetzt: a) zum Qualitätsnachweis von unterschiedlichen Magnetpulvern, b) zur Qualitätsuntersuchung von Prüfmitteln in der Prüfbank und c) zur Überwachung der gleichbleibenden Dosierung in automatischen Prüfanlagen.



### **Herstellung**

Werkstoffvorbereitung:

Härtung:

Schleifrisse:

Spannungskorrosionsrisse:

Magnetisierung:

Anfangsbeurteilung:

90MnCrV8; Oberflächen plan geschliffen auf  $9,8\mu \pm 0,05$  mm  
860 +/- 10°C für 2 h; abgeschreckt in Öl; Härte 63 bis 70 HRC  
Geschwindigkeit 35 m/s; Korn 46J7; Zustellung 0,05 mm (auf jeder Oberfläche) Quervorschub 2,0 mm  
schwarz gebeizt bei 145°C bis 150°C für 1,5 h  
zentraler Leiter, Gleichstrom I = 1 kA (Spitze)  
es muss ein fluoreszierendes Prüfmittel verwendet werden