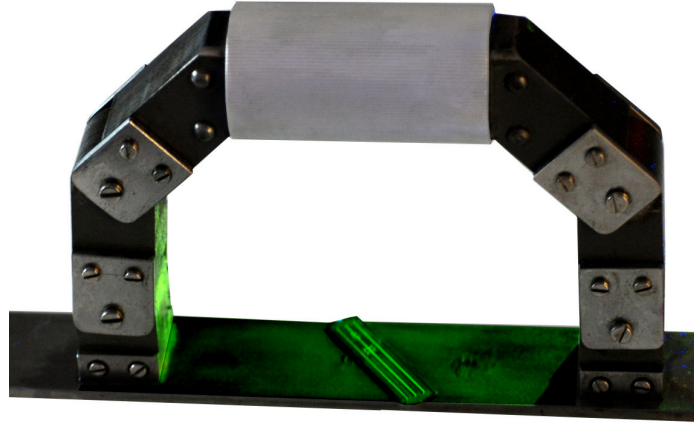


NEUHEIT!
Made by **HELLING**



Flaw Finder Type N Permanent Magnet Art.-Nr. 131.001.022



Der Flaw Finder Type N besteht aus der zentralen Permanentmagneteinheit, die beidseitig mit beweglichen Polen mit geraden Füßen versehen ist. Dadurch sind optimale Anpassungsmöglichkeiten an die Prüfstücksgeometrie gegeben. Die Magnetisierungskraft des Flow Finder Type N wird mit einem TB10 Blockgewicht getestet. Das Blockgewicht wird auf jeden Block gestempelt und ist durch NIST nachweisbar.

Der Flaw Finder entspricht den Anforderungen von ASTM E709-95 und ASTM E1444.

Die Abreisskraft bei einem Polabstand von 100-150 mm ist $> 27\text{kg}$ (265 N), gefordert gem. ASTM E1444 sind min. 22,5kg (225 N).

Lieferumfang:
1 Flaw Finder Type N
1 Tragekoffer



MADE IN GERMANY
aus eigener Produktion

Heidgraben März 2009